



LES SPÉCIALITÉS
DE LA MARQUE

IMPORTED FROM DENMARK



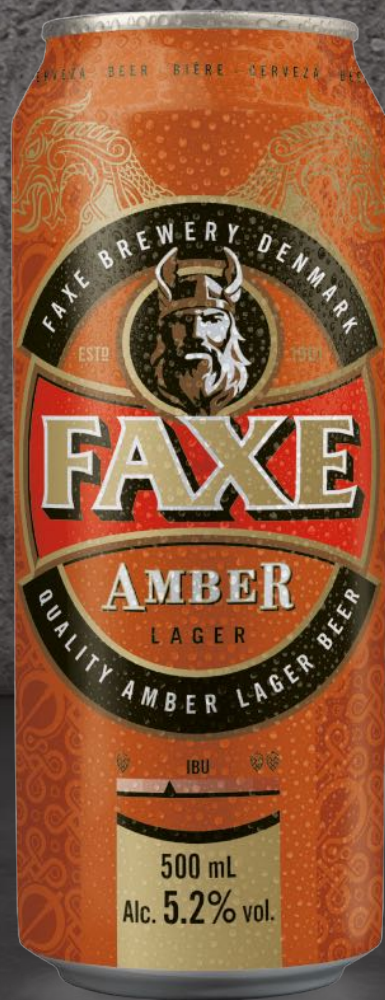
IMPORTED FROM DENMARK

LA SAGA DE LA MARQUE FAXE

Depuis 1901, la bière est brassée à Faxe, au Danemark, et exportée dans plus de 60 pays dans le monde. La norme de qualité élevée, le logo emblématique et la personnalité honnête et fiable de la marque en ont fait une marque de référence sur de nombreux marchés du monde entier. Une marque forte valorisant les traditions et les compétences brassicoles danoises centenaires, et dotée d'une personnalité de marque forte, fiable et honnête. La marque Faxe célèbre l'héritage Viking dans notre logo emblématique. C'est une célébration des légendes épiques, de leurs aventures et de leur courage pour découvrir le monde. Faxe valorise ces belles histoires de loyauté et de fraternité, de partage et de célébration d'expériences en bonne compagnie. Faxe est le compagnon idéal de ces moments viking. Un produit succulent et de haute qualité issu de l'expertise brassicole danoise renommée. BIÈRE FAXE DE QUALITÉ SUPÉRIEURE IMPORTÉE DU DANEMARK



LE GÔUT DES VIKINGS





FAXE IPA 5.7%

Faxe IPA est brassé avec du houblon mosaïque qui donne un goût houblonné et fruité. Faxe IPA est une bière blonde indienne fraîche et amère. Brassée avec de généreuses quantités de houblon mosaïque et de malts sélectionnés, ce qui en fait une bière très savoureuse et intense - une véritable désaltérante! Bien que l'IPA ait été initialement développé pour l'exportation d'Extrême-Orient depuis le Royaume-Uni, c'est l'interprétation américaine avec du houblon local, comme la mosaïque, qui donne à la bière un goût plus fruité d'agrumes et de fruits tropicaux. Faxe IPA 5,7% - IPA de qualité importé du Danemark.

INGREDIENTS	Eau, malt d'orge, houblon.		
PACKAGING:	Can: 50 cl.		
ALCOHOL:	5.7% Vol.	IBU: 45	EBC: 20

IMPORTED FROM DENMARK

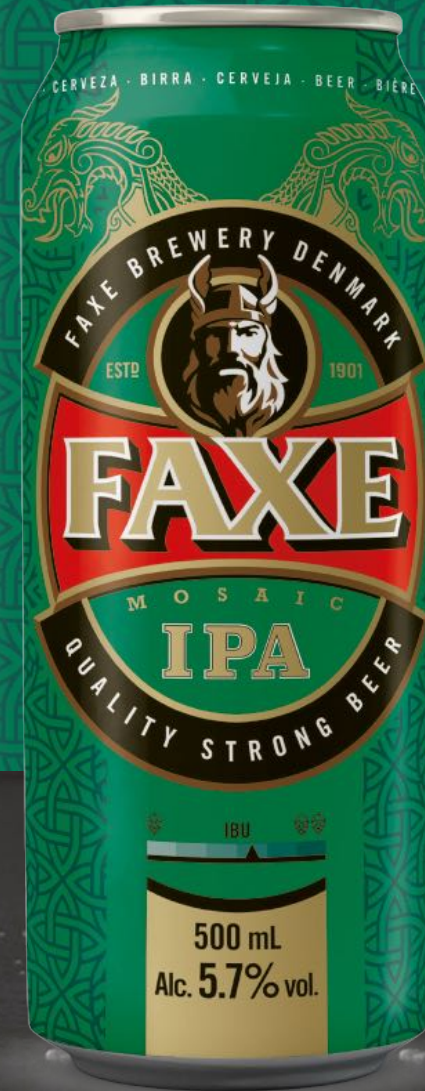
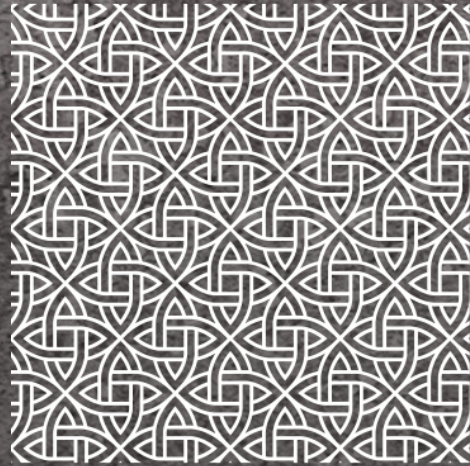
FAXE IPA 5.7%

La Faxe Mosaic IPA 5,7% fait désormais partie de la fière tradition brassicole danoise avec des fils historiques remontant aux Vikings. L'IPA a été créée à l'origine pour supporter des voyages en mer extrêmes, un peu comme ceux entrepris par les aventuriers vikings. Certains marins chargeaient des barils de bière avec du houblon, car le houblon était un agent de conservation, garantissant que la bière durait plus longtemps lors de grandes aventures en mer. Le Faxe Mosaic IPA 5,7% est pour les moments sophistiqués passés en bonne compagnie et de grandes expériences.



LE DESIGN DE FAXE IPA 5.7%

La conception de canettes Faxe IPA 5,7% est inspirée des ornements de l'ère Viking. Encapsulés dans ce symbolisme masculin sont les houblons caractéristiques qui ont été utilisés comme conservateur lors de longues aventures en mer. Deux grandes têtes de dragon surplombent l'étiquette de la marque, car ce sont les figures de proue des navires vikings les plus féroces de l'histoire.





FAXE AMBER 5.2%

Faxe Amber 5,2% est une bière blonde bien équilibrée à base des meilleurs malts d'orge et de houblon amer! Faxe Amber a une couleur dorée généreuse et un goût plein et riche caractérisé par une légère douceur et une touche agréablement amère. C'est une expérience de lager ronde extraordinaire, avec les fines notes de malt au centre. Surtout l'utilisation de malt torréfié donne du caractère à Faxe Amber, avec sa couleur dorée ainsi que la légère douceur et amertume du houblon. Faxe Amber 5,2% - bière de qualité importée du Danemark.

INGREDIENTS :	Eau, malt d'orge, maïs, sirop de glucose, orge, houblon.		
PACKAGING:	Can: 50 cl.		
ALCOHOL:	5.2% Vol.	IBU: 19	EBC: 23

IMPORTED FROM DENMARK



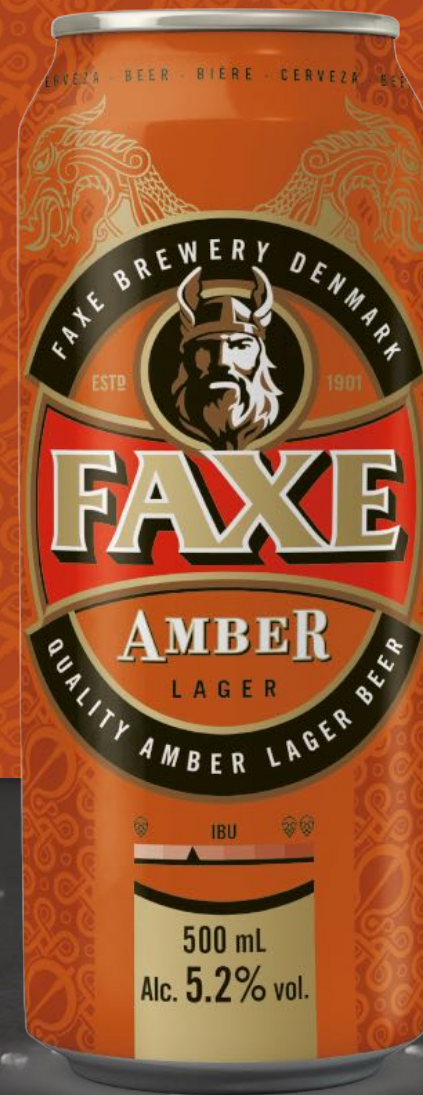
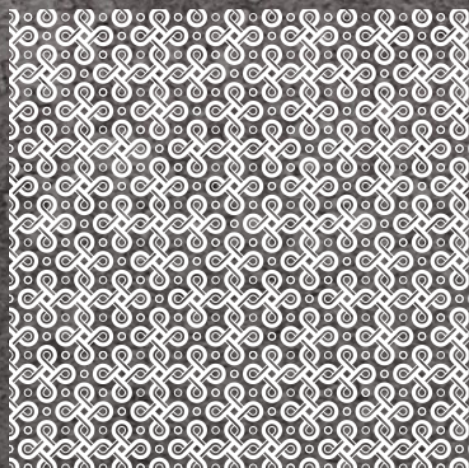
FAXE AMBER 5.2%

La couleur dorée, presque éclatante, a inspiré le nom «Ambre», qui évoque le goût corsé de la bière. L'ambre est une résine d'arbre fossilisée appréciée pour sa couleur et sa beauté naturelle depuis le néolithique. Les Vikings étaient, entre autres, des artisans et des marchands à la fine pointe de la technologie. La Faxe Amber 5.2% AMBER incarne cet esprit d'entreprise: la Faxe Amber 5.2% AMBER est astucieusement conçue, irrésistiblement savoureuse et belle.



LE DESIGN DE FAXE AMBER 5.2%

La Faxe Amber 5.2% AMBER est ornée de l'épingle emblématique souvent portée à l'époque des Vikings. Il ne faut pas se tromper; les Vikings étaient fiers, aimaient les ornements magnifiquement travaillés et montraient leur personnalité à travers de précieux objets de statut. Deux grandes figures de proue de dragon négligent l'étiquette de la marque, car les Vikings pensaient qu'elles apporteraient chance et prospérité.





FAXE RED ERIK 6.5%

Le Faxe Red Erik 6,5% est soigneusement conçu dans l'esprit de Red Erik. La Faxe Red Erik 6.5% est une bière rouge mi-forte. La Faxe Red Erik 6.5% est une bière au léger goût de sureau, ce qui contribue à donner à la bière sa couleur rouge distinctive. La légère douceur du malt, le fruité du sureau et une teneur équilibrée en dioxyde de carbone, font de Faxe Red Erik 6,5% à la fois plein de corps et de force et très frais, vineux et facilement buvable.

INGREDIENTS:	Eau, malt d'orge, maïs, sirop de glucose, extrait de jus de sureau, houblon, sel.
---------------------	-----------------------------------------------------------------------------------

PACKAGING:	Can: 50 cl. 100 cl.
-------------------	---------------------

ALCOHOL:	6.5% Vol.	IBU: 25	LIGHT RED HUE
-----------------	-----------	---------	---------------

IMPORTED FROM DENMARK



FAXE RED ERIK 6.5%

Faxe Red Erik 6.5% célèbre la légende viking d'Erik The Red (950 ac) et son esprit aventureux pour découvrir le Groenland et la route du Vinland (New Foundland). Sa curiosité de chercher et de franchir les frontières de ce qui était communément admis est au cœur de l'esprit viking. Red Erik était un viking féroce qui menait une vie pleine d'aventures et de voyages. La Faxe Red Erik 6,5% porte son nom, car elle est juste un peu plus forte que votre bière moyenne - tout comme Erik. Il laisse une impression parfaitement équilibrée sur vos papilles gustatives tout en transmettant la force et la passion d'un Viking au buveur. Cette bière rouge forte de qualité est livrée dans une canette rouge rubis qui accentue son histoire d'origine dramatique avec l'héritage viking et inspire son buveur à toujours partager ses aventures avec ses amis et ses proches.



LE DESIGN DE FAXE RED ERIK 6.5%

La puissante canette Red Erik 6,5% est ornée d'un bateau Viking caractéristique et d'un design de vague. Les vagues sauvages étaient la maison de Red Erik, et le motif rappelle les aventures sauvages qu'il a entreprises en mer. Deux grandes têtes de dragon surplombent l'étiquette de la marque car elles étaient les figures de proue des navires vikings les plus féroces de l'histoire et racontent l'histoire d'une fière tradition de voyage.





FAXE WITBIER 5.2%

Faxe Witbier est une excellente interprétation de la tradition d'esprit belge parfumée à 5,2%. Faxe Witbier est un witbier nuageux non filtré qui se distingue par son goût harmonieux et rafraîchissant. La bière liquide est fermentée à haute température en développant sa richesse et son parfum. Le goût est un goût légèrement sucré facilement perceptible avec un goût fruité du blé et un arôme fruité épicé de coriandre et d'écorce d'orange. Faxe Witbier 5,2% - witbier de qualité importé du Danemark.

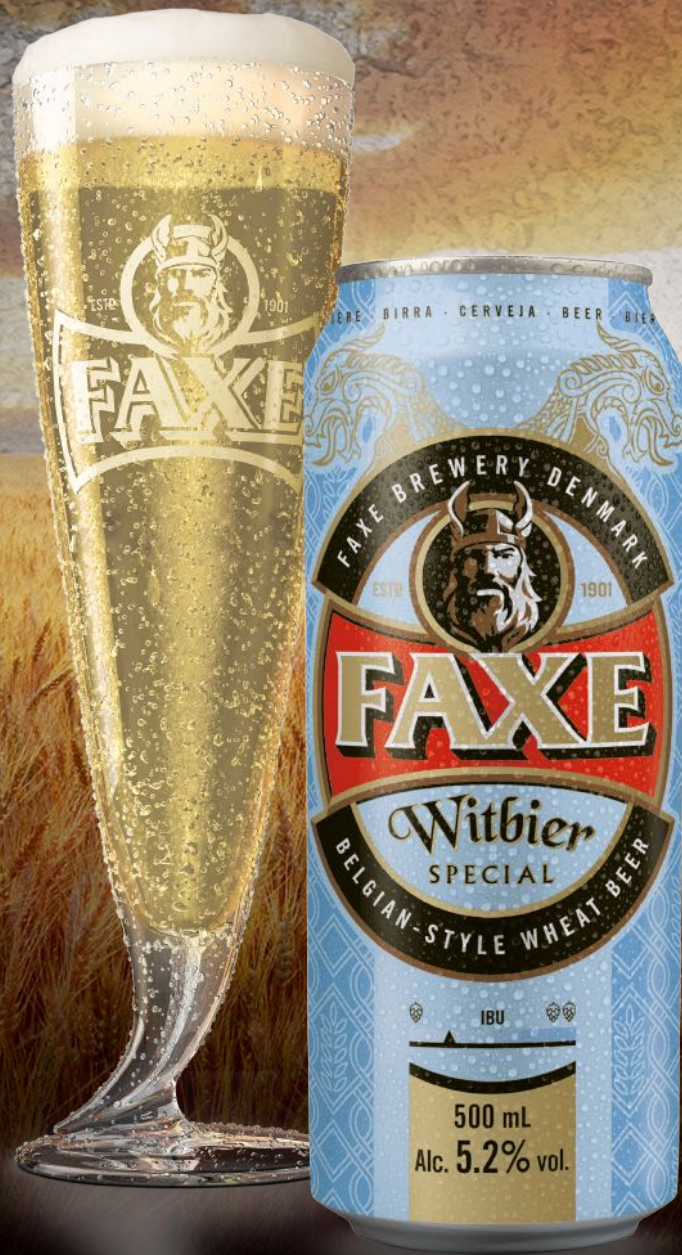
INGREDIENTS :	Eau, malt de blé, malt d'orge, écorce d'orange, coriandre, houblon et saveur.		
PACKAGING:	Can: 50 cl. 100 cl.		
ALCOHOL:	5.2% Vol.	IBU: 16	EBC: 8.5

IMPORTED FROM DENMARK



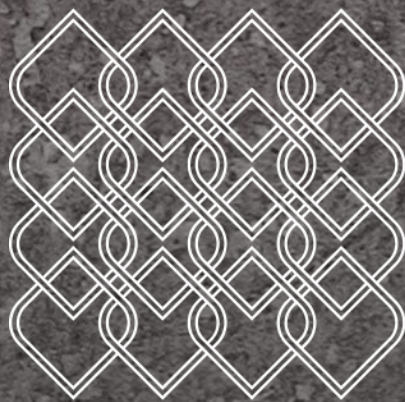
FAXE WITBIER 5.2%

Le rafraîchissant Faxe Witbier 5,2% fait partie de la fière tradition brassicole danoise avec des traces historiques de l'ère viking. Les Vikings sont célèbres pour voyager à l'étranger, découvrir de nouvelles terres et les cultiver. C'étaient d'excellents agriculteurs et ils étaient aventureux - non seulement en termes de voyages, mais aussi en termes de culture de la terre. La culture du blé était quelque chose de spécial pour les Vikings - tout comme Faxe Witbier Special 5,2%.

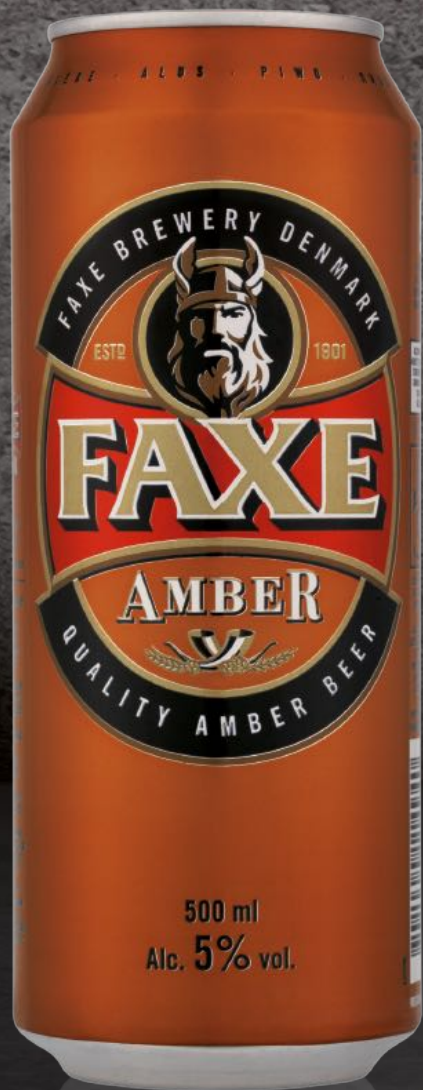


LE DESIGN DE FAXE WITBIER 5.2%

Intégré dans un modèle viking traditionnel, le bidon Faxe Witbier 5.2% a des représentations de blé, conduisant nos pensées vers des champs fertiles et dorés. L'agriculture était une partie vitale des grandes aventures vikings - et cette conception rend hommage à cette partie plus calme, mais non moins aventureuse de la vie viking.



LA MISE À JOUR DE LA CONCEPTION



Le dragon se dirige vers les drakkars vikings lorsqu'il découvre de nouvelles terres en mer.



Le motif de fond personnalise chaque produit.



La typologie de la bière fait désormais partie du nom.

AMBER
LAGER

Échelle IBU ajoutée pour refléter les Bitternes de la bière.



La face avant a une étiquette qui attire l'attention sur des informations importantes.

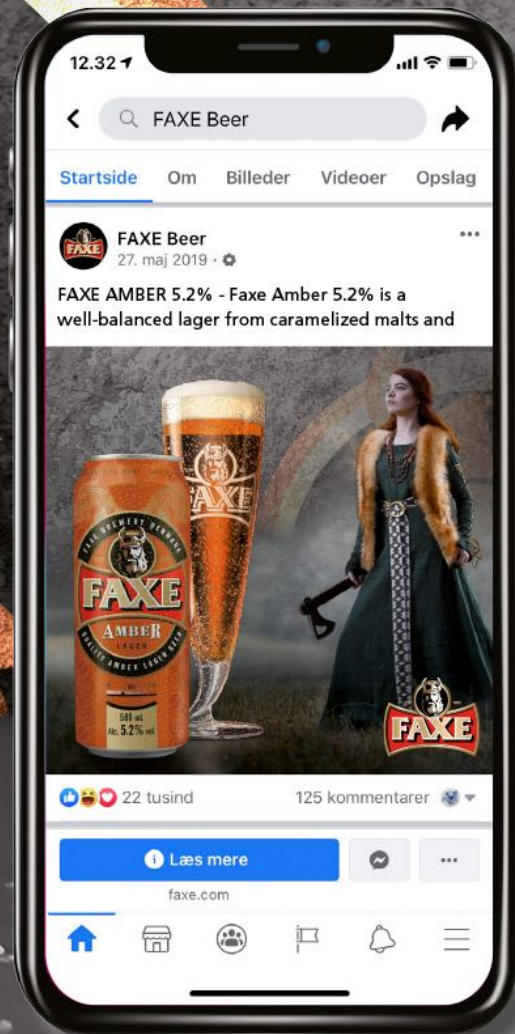


VISUELS PRÊTS À L'EMPLOI

Veillez contacter votre représentant Faxe local pour avoir accès aux affiches et autres éléments créatifs:
<http://media.royalunibrew.com>



VISUELS CAMPAGNES SUR LES RÉSEAUX SOCIAUX





IMPORTED FROM DENMARK

Follow us on 
www.Faxe.com